



Търговски комплекси:



ТРЕГА ООД

Пловдив тел.: +359 32 67 11 11, 67 10 50
 факс: +359 32 67 08 88, 67 60 70
 София тел.: +359 2 945 80 88, 945 62 53
 Кърджали тел.: +359 361 6 27 16

Централен офис : 4001 Пловдив, ул. "Атон" №20
 e-mail: trega@plov.net
 http://www.tregald.com

BELPAMOID

ЛИСТОВ УПЛЪТНИТЕЛЕН МАТЕРИАЛ

□ СЪСТАВ:

Уплътнителен материал на основата на целулоза, импрегниран с пластифициран желатин. Много икономичен, с отлична устойчивост на масла и горива. Използва се главно в автомобилната индустрия. Този материал трябва да се пази от намокряне, за да се предотврати деформацията му.

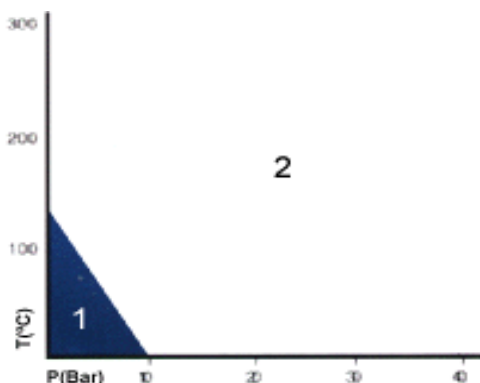
□ ТЕХНИЧЕСКИ ДАННИ:

Цвят	Жълт	
Стандартни размери (mm), други по заявка	Ролки с ширина 1м	
Стандартни дебелини (mm), други по заявка	0,25; 0,4; 0,8; 1; 1,2; 1,6; 2; 2,4; 3,2; 4,8	
Плътност ($\pm 10\%$)	0,8 g/cm ³	
Свиваемост при 70 kg/cm ³	25% -40%	
Възстановяемост	>40%	
Напречна якост на опън	>12 МПа	
Увеличение на дебелината (22 ч., 21°C - 30°C):	Тегло	Дебелина
ASTM масло №3	15%	5%
ASTM гориво В	15%	5%
Дестилирана вода	90%	30%



Диаграма налягане-температура

Н-Т Работни указания



1- В това поле на употреба не са необходими указания за употреба и приложение.

2- По принцип са необходими указания за употреба и изпитание. Обърнете се към Montero за съвет.

Диаграмата Н-Т помага на потребителя или конструктора, който обикновено знае работната температура и налягане, да определи предварително подходящия материал. Диаграма Н-Т не може да гарантира, че даден материал е подходящ за дадено приложение.

Добрата работа и дълготрайност на уплътненията зависят до голяма степен от това дали са подходящи и от работните условия, които не са под контрола на производителя. Данните, дадени в техническата спецификация, не бива да се използват като граници за приложение, а като препоръки за подходящ избор. Ние гарантираме само качеството на нашите изделия.