



Търговски комплекси:

**ТРЕГА ООД**

Пловдив тел.: +359 32 67 11 11, 67 10 50
 София тел.: +359 2 945 80 88, 945 62 53
 Кърджали тел.: +359 361 6 27 16

Централен офис : 4001 Пловдив, ул. "Атон" №20
 e-mail: trega@plov.net
 http://www.tregald.com

AF200 – Уплътнителен материал за високо налягане

Материал

AF200 е безазбестов уплътнителен материал на основата на стъклени влакна, комбинирани с арамидни влакна, а също и с оптимизирана система от пълнители, която е свързана със синтетични слепващи вещества, устойчиви по отношение на активна среда и температура.

AF 200

Стойности на характеристиката на материала/ дебелина 2mm	Мерна единица	
• Идентификационен цвят/ маркировка	–	червен/ AF200
• Плътност	g/cm ³	приблизително 1.6
• Свиваемост според ASTM – F 36 A	%	9 - 12
• Еластична деформация според ASTM – F 36 A	%	≥ 45
• Устойчивост срещу приплъзване	N/mm ²	≥ 25
• Газопропускливост според DIN 3535	cm ³ /min.	≤ 1.0
• Минимално допустимо повърхностно налягане 1)	N/mm ²	20
• Максимално допустимо повърхностно налягане 1)	N/mm ²	≤ 110
• Максимална температура за пара	°C	200- виж диаграмата на приложение
• Увеличаване на дебелината при: - ASTM – масло №1 5h/150 ⁰ C - ASTM – масло №3 5h/150 ⁰ C - ASTM – гориво B 5h/TR (стайна t ⁰)	%	≤ 5 ≤ 6 ≤ 15
• Сфери на приложение	–	Изисквания за нормално натоварване – машиностроене, отопление, санитарна техника, химическа индустрия и енергетика
• Тестове, Сертификати	–	- DVGW - KTW

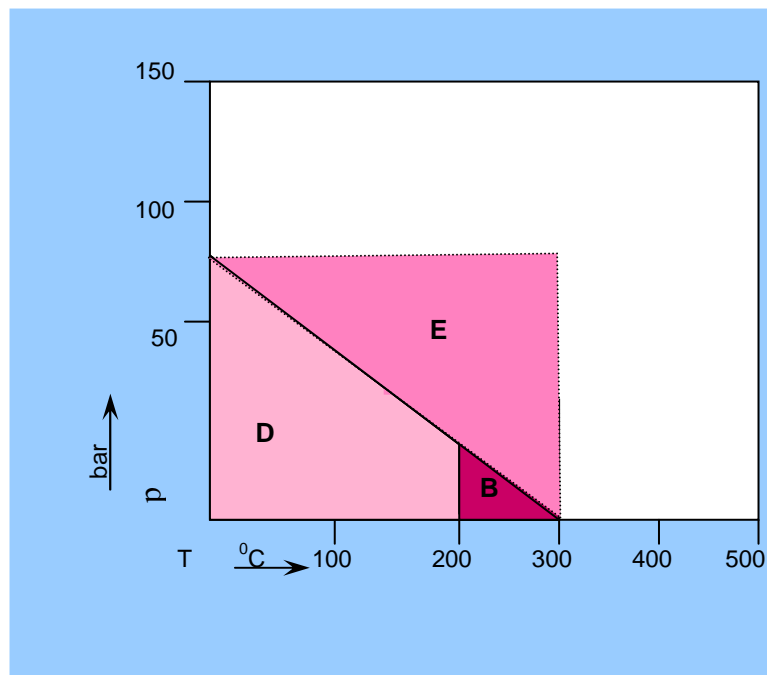
¹⁾ Едновременно натоварване с максимални стойности за налягане и температура не е възможно в работно състояние; виж стойностите в диаграмата за приложение

Диаграма за приложение на AF200

E - В това поле на употреба, по принцип са необходими указания за приложение и изпитание. Еwentуално други материали или уплътнения трябва да бъдат използвани. Ако работните условия са известни, могат да бъдат предложени подходящи решения за уплътнение, като графитни и комбинирани уплътнения.

D + B - В това поле на употреба не са необходими указания за приложение, стига да се вземат предвид основните правила за сглобяване и условията на приложение (виж конструиране, монтаж, пускане в действие).

B – В това поле на употреба, уплътнения за пара не се препоръчва.



Данни за избор на материал, подходящи структурни конфигурации, приложение, конструиране, монтаж и поръчка на уплътнения могат да бъдат видени от главната брошура.

Форма и размери

1. Листов материал (размери в мм) според DIN 28091

• Размери на листа	1,500 × 1,500		1,500 × 1,200 *			1,500 × 1,000 *			
Допустимо отклонение	+ 15								
• Дебелина на листа	0.5	0.8 *	1.0	1.2 *	1.5	2.0	2.5 *	3.0	4.0
Допустимо отклонение	± 0.1		± 0.15		± 0.2	± 0.25	± 0.3	± 0.4	

Други размери и дебелини на листовите могат да се поръчат.

*) изделията не са на склад

2. Листов материал

- според съответните стандарти, напр. DIN 2 690, 2 691 и 2 692, DIN 86 071 и 86 072, DIN 71 511, а също така и ANSI B 16.20 и B 16.21
- според чертежа. За тази цел е необходим оразмерен чертеж на производителя.

Всички технически параметри в тази брошура отговарят на досега събраните данни. Запазва се правото за технически промени. Издание 10/2000